

Bitte melden Sie sich bis 7. Oktober 2013 an:

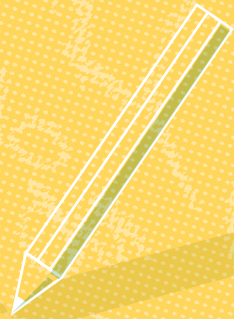
An der Fachtagung „Inklusion mitgestalten“
am 22.10.2013 nimmt / nehmen teil:

Name:

Institution:

Unterschrift:

per Post: Greifswalder Bündnis für Familie,
Roßmühlenstr. 15, 17489 Greifswald
per Fax: an den dfb, LV M-V. 03834 – 51 95 51
oder per Mail an lbfgreifswald@web.de



Veranstaltungsort

Alexander-von-Humboldt-Gymnasium
Makarenkostraße 54
17491 Greifswald

Der Zugang zum Veranstaltungsort
ist barrierefrei für Rollstuhlfahrer.



Veranstalter

Greifswalder Bündnis für Familie
Koordinierung: dfb LV M-V
Roßmühlenstr. 15
17489 Greifswald
www.familie-greifswald.de
lbfgreifswald@web.de



Förderer – Dankeschön!

Das Projekt wird gefördert durch das Land
Mecklenburg-Vorpommern im Rahmen
des Programms „Arbeit durch Bildung und
Innovation (ArBI)“ und aus Mitteln des Euro-
päischen Sozialfonds. – Dankeschön!



Europäische Fonds EFRE, ESF und ELER
in Mecklenburg-Vorpommern

Mecklenburg
Vorpommern



Inklusion mitgestalten

Fachtagung



Dienstag **22. Oktober 2013**
Alexander-von-Humboldt-Gymnasium
16 bis 20 Uhr

www.linguafranka.de



Einladung

„Miteinander leben“ lernen fängt im Kindesalter an. Doch Eltern von Kindern mit Handicap haben Angst, den geschützten Raum zu verlieren. Eltern von Kindern, die diese Probleme nicht haben, befürchten Lerndefizite.

- ▶ Welche Forderungen müssen wir stellen, um allen Ansprüchen gerecht zu werden?
- ▶ Wie können wir die Erfahrungen und Erfolge der Sonderpädagogik in der Regelschule wirksam werden lassen?

Das sind nur einige Fragen, deren Antworten wir ein Stück näher kommen wollen. Wir laden alle Interessenten zur 2. Fachtagung herzlich ein, mit unseren Gästen am

- ▶ 22. Oktober 2013 von 16–20 Uhr

zu diskutieren.

- ▶ Alexander-von-Humboldt-Gymnasium, Makarenkostr. 54, 17491 Greifswald, Aula

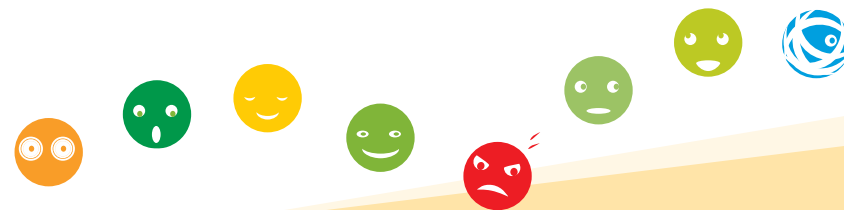
Wir freuen uns auf eine lebhaftige Diskussion!

Cornelia Gebhardt	Heino Förste	Ingrid Vagt
<i>Sprecherin</i>	<i>Sprecher</i>	<i>Koordinatorin</i>

Greifswalder Bündnis für Familie



Ablauf



16:00 – 16:05 Uhr

Begrüßung

durch die SprecherIn des Greifswalder Bündnisses für Familie Cornelia Gebhardt und Heino Förste

16:05 – 16:30 Uhr

Grundgedanken der Expertenkommission

Nils Kleemann

Schulleiter der Montessori Schule Greifswald

16:30 – 17:00 Uhr

Ergebnisse des Dortmunder Entwicklungsscreenings für den Kindergarten DESK 3-6 bei Kindern mit chronischer Krankheit und/oder Behinderung

Annika Gottschling-Lang, M. A.

Institut für Community Medicine

Abt. Versorgungsepidemiologie und Community Health

Universitätsmedizin Greifswald, K. ö. R.

17:00 – 17:30 Uhr

Inklusion – Schritte und Erfolge

Ines Hirsch

Projektkoordinatorin IFD

Land Brandenburg

17:30 – 17:45

Pause – Kleiner Imbiss

17:45 – 18:15 Uhr

Pädagogische Anforderungen

Martin Hauswald

Dipl. Heilpädagogin (FH)

Integrationsfachberater Fachbereich

„Initiative Inklusion“

18:15 – 18:45 Uhr

Inklusionsfördernde Schullandschaft (Strukturveränderung im Zuge der Inklusion)

Anja Ratzke

Bergen auf Rügen

18:45 – 19:15 Uhr

Inklusion und Berufliche Orientierung

Frau Anja Lahtz

Ergotherapeutin u. Coachingfachkraft

Integrationsfachberaterin Fachbereich

„Initiative Inklusion“

19:15 – 20:00 Uhr

Diskussion:

So geht Inklusion.

